

Knaufzylinder eLock mit verlängerter Achse



Montageanleitung

Stand: 24.01.2022

Teilleiste des Zylinders

- 1* x eLock Zylinderkörper
- 1* x Knauf
- 1* x Knaufkappe
- 1* x Batterie, Lithium, CR2, 3V
- 4 x Kreuzschrauben M2x5
- 4 x Kreuzschrauben M2x15
- 1 x M5x65 Zylinderschraube
- 1 x M3x8 Madenschraube
- 1 x L-Innensechskantschlüssel 1,5 mm

* Teilleiste abhängig von der Version

Wichtige Einbauanweisung!

Dieser Zylinder ist mit einem Schutz gegen zeitweiliges Untertauchen (IP67) ausgestattet. Es ist sicherzustellen, dass der Zylinder richtig verschraubt ist und die Dichtungen intakt sind.

Insbesondere ist während des Einbaus darauf zu achten, daß keine Feuchtigkeit eindringt und der Einbau in einem leichtgängigen Schloss erfolgt.

Der Nutzer hat sich nach der Benutzung des Zylinders davon zu überzeugen, dass die Tür ordnungsgemäß verschlossen wurde und der äußere Zylinderknauf frei drehbar ist.

!! Bei der verlängerten Achse ist der Knauf bei Auslieferung nicht montiert. Der Knauf darf erst programmiert werden, wenn er komplett auf der Achse montiert ist. Bei der Montage oder Demontage des Knaufes besonders auf den Stecker auf der Achse achten, damit er nicht beschädigt wird. Er darf nicht verklemt oder abgezogen werden!!

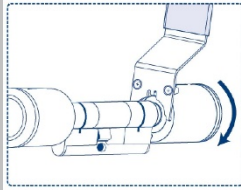
Recycling und Entsorgung

- Örtliche Bestimmungen und Richtlinien zur getrennten Entsorgung und Recycling von elektronischen Baugruppen und Batterien beachten
- Elektronische Baugruppen, insbesondere Leser, Beschläge, Zylinder, Schlösser und Steuereinheiten gemäß der EU-Richtlinie 2012/19/EU sind an Sammelstellen für Elektrosonderabfälle zu entsorgen.
- GROTHE GmbH Stiftung Elektro-Altgeräte-Register (ear) und WEEE-Reg.-Nr. DE62593616
- Defekte und verbrauchte Batterien gemäß der EU Richtlinie 2006/66/EG dem Recycling zuführen
- Verpackungsmaterial umweltgerecht entsorgen

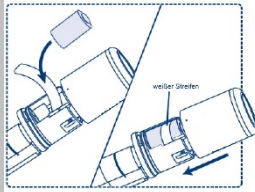


Einbau der Batterie

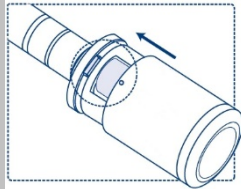
1. Das Montagewerkzeug hinter dem Knauf ansetzen und die Kappe gegen den Uhrzeigersinn aufdrehen. Die Knaufkappe abziehen.



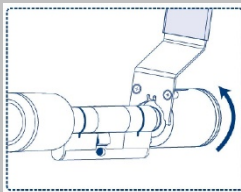
2. Batterie einlegen (Polung laut Aufdruck im Gehäuse beachten).



3. Knaufabdeckung über den Knauf schieben. Dabei auf die richtige Stellung der Kodiernase achten.



4. Mit dem Montagewerkzeug die Mutter festhalten und die Knaufkappe im Uhrzeigersinn festdrehen.



Wichtiger Hinweis zum Einbau der Batterien

Der Zylinder funktioniert mit einer Batterie maximal 3 bis 4 Jahre bzw. bis zu 80.000 Schließbetätigungen (< 3 Jahre, Innenbereich bei Zimmertemperatur). Im Außenbereich bzw. bei niedrigen Temperaturen, ist die Lebensdauer der Batterie geringer. Batterien sind Erzeugnisse, deren Qualität und Lebensdauer Schwankungen unterliegen. Diese Produkte unterliegen nicht dem Verantwortungsbereich der GROTHE GmbH.

Um die ordnungsgemäße Funktion des Zylinders zu gewährleisten, muss der Endnutzer die ausreichende Spannungsversorgung sicherstellen und kontrollieren. Bei nachlassender Batteriespannung ertönt während der Betätigung ein akustisches Intervallsignal. Der unverzügliche Austausch der Batterie ist notwendig. Bitte grundsätzlich nur neue Batterien verwenden.

Achtung: bei vollständigem Ausfall der Batterie verbleibt der Zylinder im letzten technischen Zustand (geschlossen oder offen). Der Nutzer hat sich nach jedem Schließvorgang davon zu überzeugen, dass der äußere Zylinderknauf wieder frei drehbar ist.

Empfohlener Batterietyp:

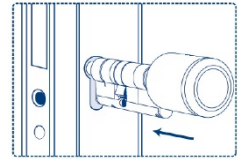
Lithium CR2 3V
Die Lebensdauer kann je nach Hersteller variieren.

Montage des Zylinders

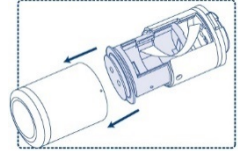
Unprogrammierte Zylinder sind für alle Identmedien berechtigt.

Einbau des Zylinders:

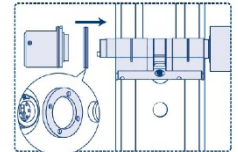
1. Zylinder von der Innenseite in die PZ-Bohrung des Türblattes einstecken (der Zylinder muss leicht einzuschieben sein). Die Schliessnase im Schloss korrekt positionieren.



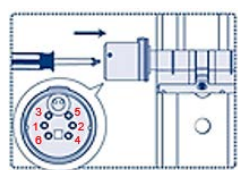
2. Innenknauf vorbereiten, die Knaufkappe abnehmen und das Elektronikmodul herausziehen.



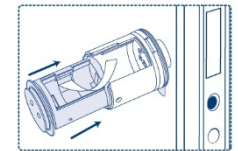
3. Die Mutter und den Innenknauf auf die Achse schieben.



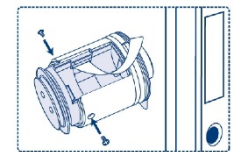
4. **WICHTIG!** Die beiden Schrauben M2x5 **zuerst** auf Pos. 1 und 2 einsetzen und festdrehen. Anschließend die 4 Kreuzschrauben M2x15 gleichmäßig auf Pos 3, 4, 5 und 6 über Kreuz einsetzen und festdrehen.



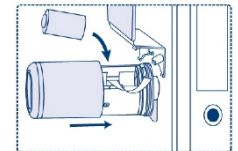
5. Das Elektronikmodul vorsichtig in den Knauf einschieben.



6. Das Elektronikmodul mit den beiden Kreuzschrauben M2x5 befestigen.



7. Die Batterie einlegen und die Knaufkappe über den Knauf schieben. Mit dem Montageschlüssel die Kappe festschrauben.



8. Die M5 Zylinderschraube ist sorgfältig von Hand mit einem handelsüblichen Schraubendreher einzuschrauben (kein Akkuschrauber). Anschließend die Freigängigkeit der Schließnase prüfen und ggf. justieren!

