

# INDUSTRIE SIGNALISATION KATALOG



**GROTHE**  
**urmet**





# INDUSTRIE SIGNALISATION

## MODULSYSTEME UND LEUCHTEN



Definieren Sie für jeden (Gefahren-) Zustand das passende Signal und kombinieren Sie ganz nach Wunsch unterschiedliche Farben und Lichtkombinationen mit den optischen und akustischen Signalgeräten. Ob Sie einzelne Warnleuchten, Säulensysteme oder Drehspiegelleuchten an der Wand oder auf ebenen Flächen installieren möchten: Mit dem passenden Zubehör ist die Installation ruckzuck erledigt.



## System M

Modul-, LED-, Kombi- und Warnleuchten ab Seite 260



## Warnsäulensystem T und T-Mini

Modulares Säulen-System ab Seite 270



QR-Code scannen  
und das passende  
System finden.



## Warn- und Blitzleuchten

ab Seite 280



## Drehspiegelleuchten

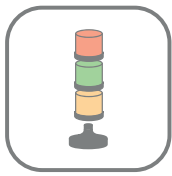
ab Seite 290



## Sirenen

ab Seite 268








# MODULARES SYSTEM SYSTEM M

System M ist ein kompaktes, modulares System bestehend aus Basismodulen, Leuchten und Schallgebern, die mit ihrer hohen optischen Leistung und dem starken Sound das System zur Lösung für alle anspruchsvollen Anwendungen macht. Alle Module haben die Schutzart IP65 und sind somit ideal für Außenanwendungen.

Die Multi-Stufen-Technologie erlaubt die Ausführung von unterschiedlichen Alarmstufen mit nur einem Gerät. Dazu besteht die Auswahlmöglichkeit zwischen unterschiedlichen Sounds bzw. Leuchten- und Blitzfunktionen.

BASISMODULE	MODUL-, LED-, KOMBI- UND WARNLEUCHTEN	BEISPIELE
 <p><b>Art.-Nr.</b> 38911, 12-24 V AC / DC</p>	 <p>Art.-Nr. 38921 (nur Schallgeber)</p>	 <p>LED-Kombileuchte / Warnleuchte auf Basismodul flach für Aufputzmontage Schutzart: IP65</p>
 <p><b>Art.-Nr.</b> 38912, 12 - 24 V AC / DC 38914, 90 - 240 V AC</p>	 <p>Art.-Nr. 38931</p>  <p>Art.-Nr. 38941</p>	 <p>LED-Kombileuchte / Warnleuchte auf Basismodul tief für Aufputzmontage Schutzart: IP65</p>
 <p><b>Art.-Nr.</b> 38913, 12 - 24 V AC / DC 38915, 90 - 240 V AC</p>	 <p>Art.-Nr. 38932</p>  <p>Art.-Nr. 38942</p>	 <p>LED-Kombileuchte / Warnleuchte auf Basismodul zur Wandbefestigung Schutzart: IP65</p>
 <p><b>Art.-Nr. 38908</b> 12 - 24 V AC/DC <b>Art.-Nr. 38909</b> 120 - 240 V AC</p> <p><b>Art.-Nr. 38906</b> 12 - 24 V AC/DC <b>Art.-Nr. 38907</b> 120 - 240 V AC</p>	 <p>Art.-Nr. 38933</p>  <p>Art.-Nr. 38943</p>  <p>Art.-Nr. 38934</p>  <p>Art.-Nr. 38944</p>	 <p>LED Warnleuchte auf Basis-Ampelmodul zur Wandbefestigung Schutzart: IP65</p>
	<p><b>Drei Funktionen:</b> Warnung, Dreifach-Stroboskop-Blitzeffekt, zwei akustische Alarmtöne</p> <p><b>Drei Funktionen:</b> Dauerlicht, Blitz, Rotation</p>	

## System M: **Schallgeber** (Sirenen)

- **Zwei Funktionen:** Alarm 1, Alarm 2
- **Alarm 1:** 32 Töne mit DIP-Switch A einstellbar
- **Alarm 2:** 32 Töne mit DIP-Switch B einstellbar
- **Unabhängige Steuerung durch separate Kontakte**
- **Lautstärke:** Max. 105 dB(A)
- **Spannungsversorgung:** 12 – 24 V AC / DC
- **Dauerbetrieb**
- **Temperaturbereich:** -30 °C bis 50 °C
- **Schutzart:** IP65
- **Abmessungen:** Ø 92 x 63 mm



### Modul Schallgeber

Typ: MSG 8921 • Art.-Nr. 38921

- Kunststoff: Schwarz



### Modul Schallgeber

Typ: MSG 8922 • Art.-Nr. 38922

- Kunststoff: Weiß



## System M: **KOMBILEUCHE LED UND TON**

- **Flache Bauform**
- **Drei Funktionen:** Warnung, Alarm 1 und Alarm 2
- **Warnung:** Dreifach-Stroboskop-Blitzeffekt
- **Alarm 1:** Dreifach-Stroboskop-Blitzeffekt und 32 Töne mit DIP-Switch A einstellbar
- **Alarm 2:** Kraftvolles Warnlicht und 32 Töne mit DIP-Switch B einstellbar
- **Unabhängige Steuerung durch separate Kontakte**
- **Blitzfrequenz:** Ca. 85 Blitze / Minute
- **Lautstärke:** Max. 105 dB(A)
- **Spannungsversorgung:** 12 – 24 V AC / DC
- **Temperaturbereich:** -30 °C bis 55 °C
- **Schutzart:** IP65
- **Abmessungen:** Ø 92 x 63 mm



### Modul Kombileuchte LED

Typ: MHZ 8931 • Art.-Nr. 38931

- Farbe: Orange
- Lichtstärke: 15 Cd(p)



### Modul Kombileuchte LED

Typ: MHZ 8932 • Art.-Nr. 38932

- Farbe: Rot
- Lichtstärke: 10 Cd(p)



### Modul Kombileuchte LED

Typ: MHZ 8933 • Art.-Nr. 38933

- Farbe: Grün
- Lichtstärke: 20 Cd(p)



### Modul Kombileuchte LED

Typ: MHZ 8934 • Art.-Nr. 38934

- Farbe: Blau
- Lichtstärke: 5 Cd(p)



## System M: **WARNLEUCHE LED**

- **Drei Funktionen:** Dauerlicht, rotierendes Licht und Blitzlicht
- **Blitzfrequenz:** Ca. 85 Blitze / Minute
- **Drehfrequenz:** Ca. 140 Umdrehungen / Minute
- **Unabhängige Steuerung durch separate Kontakte**

- **Dauerbetrieb**
- **Spannungsversorgung:** 12 – 24 V AC / DC
- **Schutzart:** IP65
- **Temperaturbereich:** -30 °C bis 55 °C
- **Abmessungen:** Ø 92 x 126 mm



### **Modul Warnleuchte LED**

Typ: MWL 8941 • Art.-Nr. 38941

- Farbe: Orange
- Lichtstärke: 20 Cd(p)



### **Modul Warnleuchte LED**

Typ: MWL 8942 • Art.-Nr. 38942

- Farbe: Rot
- Lichtstärke: 13 Cd(p)



### **Modul Warnleuchte LED**

Typ: MWL 8943 • Art.-Nr. 38943

- Farbe: Grün
- Lichtstärke: 16 Cd(p)



### **Modul Warnleuchte LED**

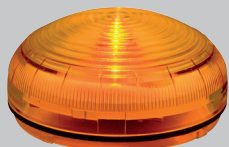
Typ: MWL 8944 • Art.-Nr. 38944

- Farbe: Blau
- Lichtstärke: 5 Cd(p)



## System M: WARNLEUCHE LED

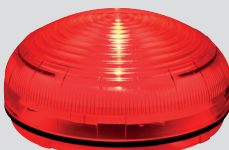
- **Flache Bauform**
- **Drei Funktionen:** Dauerlicht, Blitzlicht und Doppelblitzlicht
- **Unabhängige Steuerung durch separate Kontakte**
- **Mit direktonaler Fresnel-Linse für die Signalisation über längere Distanzen**
- **Blitzfrequenz:** Ca. 140 Blitze/Minute
- **Dauerbetrieb**
- **Spannungsversorgung:** 12 – 24 V AC / DC
- **Schutzart:** IP65
- **Temperaturbereich:** -30 °C bis 50 °C
- **Abmessungen:** Ø 92 x 43 mm



### Modul Warnleuchte LED

Typ: MWL 8951 • Art.-Nr. 38951

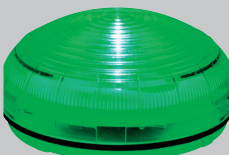
- Farbe: Orange
- Lichtstärke: 20 Cd(p)



### Modul Warnleuchte LED

Typ: MWL 8952 • Art.-Nr. 38952

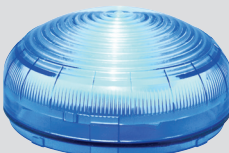
- Farbe: Rot
- Lichtstärke: 13 Cd(p)



### Modul Warnleuchte LED

Typ: MWL 8953 • Art.-Nr. 38953

- Farbe: Grün
- Lichtstärke: 16 Cd(p)



### Modul Warnleuchte LED

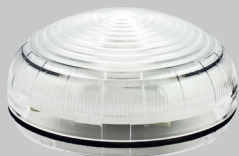
Typ: MWL 8954 • Art.-Nr. 38954

- Farbe: Blau
- Lichtstärke: 5 Cd(p)



## System M: MULTILEUCHE LED

- **Unabhängige Steuerung durch separate Kontakte**
- **Spannungsversorgung:** 12 – 24 V AC / DC
- **Blitzfrequenz:** Ca. 140 Blitze / Minute
- **Dauerbetrieb**
- **Schutzart:** IP65
- **Abmessungen:** Ø 92 x 43 mm



### Modul Multileuchte LED

Typ: MWL 8963 • Art.-Nr. 38963

- Mit direktonaler Fresnel-Linse für die Signalisation über längere Distanzen
- Integrierte Lichtfarben: Rot, Orange, Grün, Cyan, Violett, Blau, Weiß und Gelb
- Temperaturbereich: -30 °C bis 55 °C



### Modul Multileuchte LED

Typ: MML 8962 • Art.-Nr. 38962

- Signalisation im Nahbereich
- Integrierte Lichtfarben: Rot, Orange, Grün
- Temperaturbereich: -30 °C bis 50 °C



# System M: BASISMODULE

- Für alle Module 389xx
- Gehäuse: Kunststoff PC\* Schwarz

- Multivoltbetrieb
- Temperaturbereich: -30 °C bis 50 °C



## Basismodul flach

Typ: BMF 8911 • Art.-Nr. 38911

- Aufputzmontage
- Spannungsversorgung: 12 – 24 V AC / DC
- Abmessungen: Ø 92 x 22 mm



## Basismodul tief

Typ: BMT 8912 • Art.-Nr. 38912

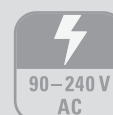
- Aufputzmontage
- Spannungsversorgung: 12 – 24 V AC / DC
- Abmessungen: Ø 92 x 47 mm



## Basismodul tief

Typ: BMT 8914 • Art.-Nr. 38914

- Aufputzmontage
- Spannungsversorgung: 90 – 240 V AC
- Abmessungen: Ø 92 x 47 mm



## Basismodul Wand

Typ: BMW 8913 • Art.-Nr. 38913

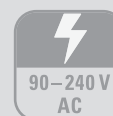
- Wandmontage
- Spannungsversorgung: 12 – 24 V AC / DC
- Kunststoff PC Schwarz
- Abmessungen: 100 x 61 x 115 mm



## Basismodul Wand

Typ: BMW 8915 • Art.-Nr. 38915

- Wandmontage
- Spannungsversorgung: 90 – 240 V AC
- Kunststoff PC Schwarz
- Abmessungen: 100 x 61 x 115 mm



## Basisdoppelmodul Wand

Typ: BDW 8916 • Art.-Nr. 38916

- Wandmontage
- Spannungsversorgung: 12 – 24 V AC / DC
- Abmessungen: 100 x 95 x 115 mm



## Basisdoppelmodul Wand

Typ: BDW 8917 • Art.-Nr. 38917

- Wandmontage
- Spannungsversorgung: 90 – 240 V AC
- Abmessungen: 100 x 95 x 115 mm



## System M: **BASIMODULE**

• Für alle Module 389xx

• Gehäuse / Deckel: Kunststoff PC\* Weiß

• Multivoltbetrieb

• Temperaturbereich: -30 °C bis 50 °C



### **Basismodul flach**

Typ: BMF 8991 • Art.-Nr. 38991

- Aufputzmontage
- Spannungsversorgung: 12 – 24 V AC / DC
- Abmessungen: Ø 92 x 22 mm



### **Basismodul tief**

Typ: BMT 8992 • Art.-Nr. 38992

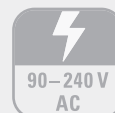
- Aufputzmontage
- Spannungsversorgung: 12 – 24 V AC / DC
- M20 Verschraubung
- Abmessungen: Ø 92 x 47 mm



### **Basismodul tief**

Typ: BMT 8994 • Art.-Nr. 38994

- Aufputzmontage
- Spannungsversorgung: 90 – 240 V AC
- M20 Verschraubung
- Abmessungen: Ø 92 x 47 mm



### **Basismodul Einbau**

Typ: BME 8993 • Art.-Nr. 38993

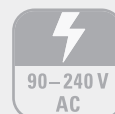
- Einbau in abgehängte Decken
- Gehäuse: Kunststoff PC\* Schwarz
- Spannungsversorgung: 12 – 24 V AC / DC
- Abmessungen: Ø 145 x 70 mm



### **Basismodul Einbau**

Typ: BME 8995 • Art.-Nr. 38995

- Einbau in abgehängte Decken
- Gehäuse: Kunststoff PC\* Schwarz
- Spannungsversorgung: 90 – 240 V AC
- Abmessungen: Ø 145 x 70 mm



\***PC**

Polycarbonat ist ein technischer Thermoplast, der sich durch hohe Transparenz, hohe Wärmeformbeständigkeit und gute Schlagzähigkeit auszeichnet.

## System M: **BASIS-AMPELMODULE**

- Für alle Module 389xx
- Aufputzmontage

- Gehäuse: Kunststoff PC\* Grau
- Multivoltbetrieb

- Temperaturbereich: -25 °C bis 50 °C



### **Basis-Ampelmodul für zwei Leuchteinheiten**

Typ: AMP 8906 • Art.-Nr. 38906

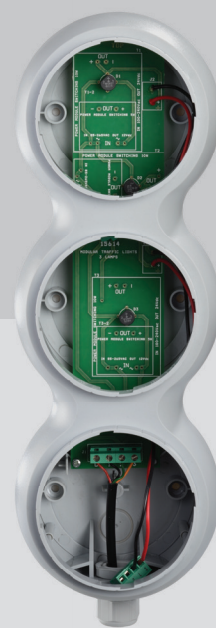
- Aufputzmontage
- Spannungsversorgung: 12 – 24 V AC / DC
- Abmessung: 231 x 120 x 133 mm
- **Leuchtenmodule bitte jeweils separat bestellen**



### **Basis-Ampelmodul für zwei Leuchteinheiten**

Typ: AMP 8907 • Art.-Nr. 38907

- Aufputzmontage
- Spannungsversorgung: 120 – 240 V AC
- Abmessungen: 231 x 120 x 133 mm
- **Leuchtenmodule bitte jeweils separat bestellen**



### **Basis-Ampelmodul für drei Leuchteinheiten**

Typ: AMP 8908 • Art.-Nr. 38908

- Aufputzmontage
- Spannungsversorgung: 12 – 24 V AC / DC
- Abmessungen: 342 x 120 x 133 mm
- **Leuchtenmodule bitte jeweils separat bestellen**



### **Basis-Ampelmodul für drei Leuchteinheiten**

Typ: AMP 8909 • Art.-Nr. 38909

- Aufputzmontage
- Spannungsversorgung: 120 – 240 V AC
- Abmessungen: 342 x 120 x 133 mm
- **Leuchtenmodule bitte jeweils separat bestellen**



## **ZUBEHÖR**

für AMP 8906 bis 8909  
und AMP 8966 bis 8969



### **WANDHALTER**

Typ: WHA 8910 • Art.-Nr. 38910

- Schwenkbar
- Material: Edelstahl rostfrei
- Abmessungen: 136 x 88 x 30 mm

# System M: AMPELMODULE MIT LED WARNLEUCHTEN

- Für alle Module 389xx
- Aufputzmontage

- Gehäuse: Kunststoff PC\* Grau
- Multivoltbetrieb

- Temperaturbereich: -25 °C bis 50 °C



## Ampelmodul inklusive zwei LED Warnleuchten

Typ: AMP 8966 • Art.-Nr. 38966

Set bestehend aus:

- 1x Basis Ampelmodul AMP 8906
- 1x Modul Warnleuchte LED MWL 8952
- 1x Modul Warnleuchte LED MWL 8953
- Spannungsversorgung: 12 – 24 V AC / DC
- Abmessung: 231 x 120 x 133 mm



## Ampelmodul inklusive zwei LED Warnleuchten

Typ: AMP 8967 • Art.-Nr. 38967

Set bestehend aus:

- 1x Basis Ampelmodul AMP 8906
- 1x Modul Warnleuchte LED MWL 8952
- 1x Modul Warnleuchte LED MWL 8953
- Spannungsversorgung: 120 – 240 V AC
- Abmessung: 231 x 120 x 133 mm



## Ampelmodul inklusive drei LED Warnleuchten

Typ: AMP 8968 • Art.-Nr. 38968

Set bestehend aus:

- 1x Basis Ampelmodul AMP 8908
- 1x Modul Warnleuchte LED MWL 8951
- 1x Modul Warnleuchte LED MWL 8952
- 1x Modul Warnleuchte LED MWL 8953
- Spannungsversorgung: 12 – 24 V AC / DC
- Abmessung: 342 x 120 x 133 mm

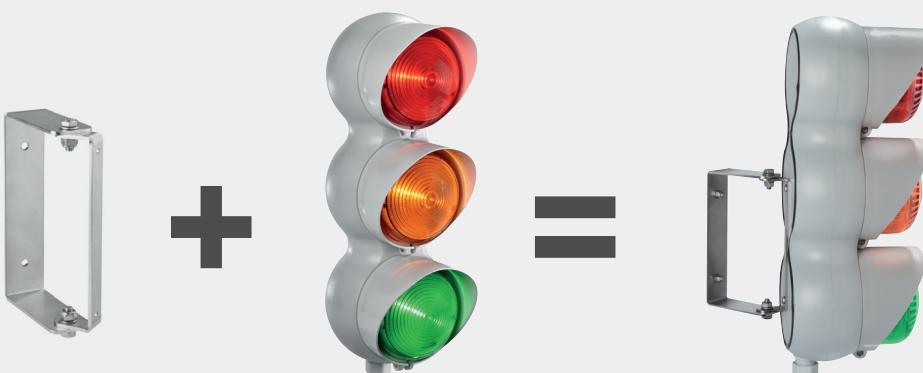


## Ampelmodul inklusive drei LED Warnleuchten

Typ: AMP 8969 • Art.-Nr. 38969

Set bestehend aus:

- 1x Basis Ampelmodul AMP 8908
- 1x Modul Warnleuchte LED MWL 8951
- 1x Modul Warnleuchte LED MWL 8952
- 1x Modul Warnleuchte LED MWL 8953
- Spannungsversorgung: 120 – 240 V AC
- Abmessung: 342 x 120 x 133 mm





Die **Elektronische Sirene** ist für das System M geeignet; ein kompaktes und modulares System. Der Schallgeber ist vom Werk aus mit einem Basismodul des Systems M kombiniert und verfügt über eine extrem hohe Lautstärke. Die zwei Funktionen Warnung und Alarm lassen sich unabhängig durch separate Kontakte schalten. Für den Alarm ist ein Ton fest hinterlegt und für die Warnung 12 Töne, die sich mittels DIP-Switch einstellen lassen.

## SIRENEN INKLUSIVE SPANNUNGSVERSORUNG

- **Zwei Funktionen:** Warnung und Alarm
- **Unabhängige Steuerung durch separate Kontakte**
- **Warnung:** Zwölf Töne mit DIP-Switch einstellbar
- **Alarm:** Fest eingestellter Ton
- **Aufputzmontage an waagerechten Flächen**
- **Lautstärke:** Je nach Tonlage 80 – 100 dB(A)
- **Dauerbetrieb**
- **Temperaturbereich:** -30 °C bis 50 °C
- **Schutzart:** IP65
- **Abmessungen:** Ø 92 x 102 mm



### Elektronische Sirene

Typ: SIR 8901RT • Art.-Nr. 38901

- Kunststoff: Rot
- Spannungsversorgung:  
12 – 24 V AC / DC (215 – 250 mA)



### Elektronische Sirene

Typ: SIR 8902WS • Art.-Nr. 38902

- Kunststoff: Weiß
- Spannungsversorgung:  
12 – 24 V AC / DC (215 – 250 mA)



### Elektronische Sirene

Typ: SIR 8903RT • Art.-Nr. 38903

- Kunststoff: Rot
- Spannungsversorgung:  
90 – 240 V AC (35 – 60 mA)



### Elektronische Sirene

Typ: SIR 8904WS • Art.-Nr. 38904

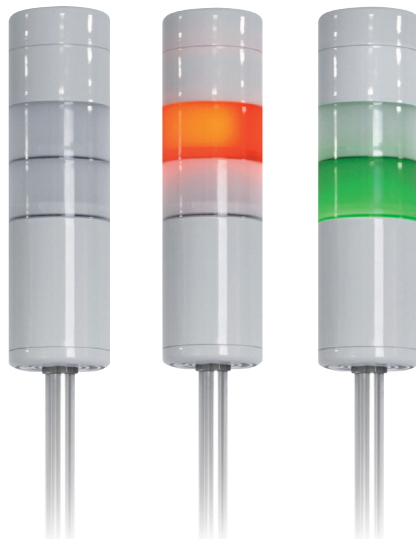
- Kunststoff: Weiß
- Spannungsversorgung:  
90 – 240 V AC (35 – 60 mA)





# EINLASS- MANAGEMENT

Angestellte bedienen die Einlasssäule von überall im Geschäft per 2-Tasten-Fernbedienung. So können sie sich frei in den Räumen bewegen und ohne zusätzlichen Aufwand die maximale Personenanzahl im Geschäft regulieren.

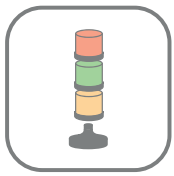


**Kein Installationsaufwand.  
Sofort einsatzbereit mit  
Plug & Play. Überall einsetzbar.  
Per Fernbedienung Kunden  
hereinbitten.**

## Einlassmanagement

Typ: ELM 8955 • Art.-Nr. 38955

- Einlassmanagement mit Fernbedienung
- Zwei Leuchteinheiten: Rot und Grün
- Akkubetrieb bis 8 Stunden
- Durchmesser: 22 mm
- Spannungsversorgung: 100 – 240 V AC, 50 Hz, Steckernetzteil, Akkubetrieb
- Abmessungen: 1350 x 230 x 230 mm



# WARNSÄULEN-SYSTEM T UND T-MINI



**Kombinieren  
Sie nach  
Bedarf.**



**SYSTEM T**



**SYSTEM T-MINI**



Kompakte, modulare Warnsäulen mit innovativer, langlebiger LED-Technik und hoher Lichtintensität. Für vielfältige Anwendungen im Innen- und Außenbereich. Mit dem modularen Aufbau des Systems T können Sie Ihre Warnsäule individuell anpassen, so dass sie optimal auf Ihren Anwendungsbereich abgestimmt ist.



● Schallgeber: Schutzart IP54, oberstes Element eines Modulturms

● Optimale Warnwirkung mit gleichmäßiger Rundumabstrahlung (360°)

● Lampen gläser und Gehäuse aus schlagfestem Polycarbonat

● Verschluss mit Spezialverzahnung als Vibrationsschutz

● Leuchtenmodule: Schutzart IP65, Schutzklasse II

● Maximale Sicherheit durch Berührungsschutz auch bei Modulaustausch

● Basiselement inkl. Anschlussklemmen, unterstes Element eines Modulturms

**Basis-  
und Befesti-  
gungselemente**  
(Seite 278 / 279)  
**bitte immer  
separat mit-  
bestellen!**

### ● **Bis zu 5 Module kombinierbar**

In einer Warnsäule des Systems T und T-Mini können bis zu fünf Module (optisch und akustisch) plus Basiselemente kombiniert werden für eine umfangreiche Signalisierung.

### ● **100% Einschaltdauer**

Die LED-Leuchten können mit einer Einschaltdauer von einhundert Prozent 24 Stunden am Tag, sieben Tage die Woche durchgängig aktiviert sein.

### ● **360° Rundumabstrahlung**

Die LED-Leuchten der Systeme T und T-Mini ermöglichen eine optimale Warnwirkung durch eine gleichmäßige Lichtverteilung.

### ● **Berührungsschutz**

Um die Sicherheit im Einsatz und beim Modulaustausch zu erhöhen, sind alle Elemente mit einem Berührungsschutz ausgestattet.

### ● **Verschluss mit Spezialverzahnung**

Auch bei Vibrationen sorgt die spezielle Verzahnung für Stabilität und sichere Funktionalität der Warnsäule.

### ● **Schlagfestes Material**

Lampen gläser und Gehäuse sind aus schlagfestem Polycarbonat, welches die Warnsäule vor Einschlägen schützt.

# System T: LED-MULTIBLINKLICHT

- Integrierte superhelle SMD-LEDs
- Höchste Ausfallsicherheit
- Funktionen: Dauerleuchte, Einfach-, Doppel- (Xenon-Effekt) oder Dreifachblitz einstellbar über DIP-Schalter
- Wartungsfrei, geringer Energieverbrauch
- Spannungsversorgung: 24 V AC / DC (0,09 A)

- Dauerbetrieb
- Blinkfrequenz: Ca. 150/Minute
- Temperaturbereich: -30 °C bis 60 °C
- Schutzart: IP65
- Abmessungen: Ø 75 x 79 mm



## LED-Multiblinklicht

Typ: TLB 8831 • Art.-Nr. 38831

- Farbe: Orange
- Lichtstärke: 5 Cd(p)



## LED-Multiblinklicht

Typ: TLB 8832 • Art.-Nr. 38832

- Farbe: Rot
- Lichtstärke: 3 Cd(p)



## LED-Multiblinklicht

Typ: TLB 8834 • Art.-Nr. 38834

- Farbe: Transparent
- Lichtstärke: 11 Cd(p)



## LED-Multiblinklicht

Typ: TLB 8835 • Art.-Nr. 38835

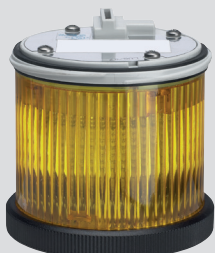
- Farbe: Blau
- Lichtstärke: 1 Cd(p)



## LED-Multiblinklicht

Typ: TLB 8836 • Art.-Nr. 38836

- Farbe: Grün
- Lichtstärke: 7 Cd(p)



## LED-Multiblinklicht

Typ: TLB 8837 • Art.-Nr. 38837

- Farbe: Gelb
- Lichtstärke: 5 Cd(p)



# System T: LED-MULTIBLINKLICHT

- Integrierte superhelle SMD-LEDs
- **Höchste Ausfallsicherheit**
- **Funktionen:** Dauerleuchte, Einfach-, Doppel- (Xenon-Effekt) oder Dreifachblitz einstellbar über DIP-Schalter
- **Wartungsfrei, geringer Energieverbrauch**
- **Spannungsversorgung:** 240 V AC (0,02 A)

- **Dauerbetrieb**
- **Blinkfrequenz:** Ca. 150/Minute
- **Temperaturbereich:** -30 °C bis 60 °C
- **Schutzart:** IP65
- **Abmessungen:** Ø 75 x 79 mm



## LED-Multiblinklicht

Typ: TLB 8841 • Art.-Nr. 38841

- Farbe: Orange
- Lichtstärke: 5 Cd(p)



## LED-Multiblinklicht

Typ: TLB 8842 • Art.-Nr. 38842

- Farbe: Rot
- Lichtstärke: 3 Cd(p)



## LED-Multiblinklicht

Typ: TLB 8844 • Art.-Nr. 38844

- Farbe: Transparent
- Lichtstärke: 11 Cd(p)



## LED-Multiblinklicht

Typ: TLB 8845 • Art.-Nr. 38845

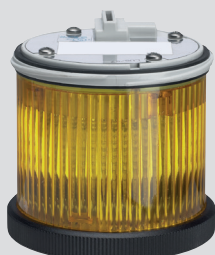
- Farbe: Blau
- Lichtstärke: 1 Cd(p)



## LED-Multiblinklicht

Typ: TLB 8846 • Art.-Nr. 38846

- Farbe: Grün
- Lichtstärke: 7 Cd(p)



## LED-Multiblinklicht

Typ: TLB 8847 • Art.-Nr. 38847

- Farbe: Gelb
- Lichtstärke: 5 Cd(p)



# System T: WARNLICHT

- **Vorbereitet für Glühlampen und LED-Leuchtmittel**  
12 – 240 V (5 W) – nicht im Lieferumfang
- **Rundumabstrahlung 360°**
- **Leiterkarte:** Aus FR4-Material
- **Spannungsversorgung:** Max. 240 V AC / DC (5 W)

- **Fassung:** Ba15d
- **Temperaturbereich:** -30 °C bis 60 °C
- **Schutzart:** IP65
- **Abmessungen:** Ø 75 x 79 x mm



## Warnlicht

Typ: TWL 8711 • Art.-Nr. 38711

- Farbe: Orange
- Lichtstärke: 3 Cd(p)
- **Glühlampe oder LED-Leuchtmittel**  
**bitte separat bestellen** (Seite 294/295)



## Warnlicht

Typ: TWL 8712 • Art.-Nr. 38712

- Farbe: Rot
- Lichtstärke: 1 Cd(p)
- **Glühlampe oder LED-Leuchtmittel**  
**bitte separat bestellen** (Seite 294/295)



## Warnlicht

Typ: TWL 8714 • Art.-Nr. 38714

- Farbe: Transparent
- Lichtstärke: 3 Cd(p)
- **Glühlampe oder LED-Leuchtmittel**  
**bitte separat bestellen** (Seite 294/295)



## Warnlicht

Typ: TWL 8715 • Art.-Nr. 38715

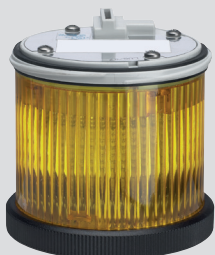
- Farbe: Blau
- Lichtstärke: 1 Cd(p)
- **Glühlampe oder LED-Leuchtmittel**  
**bitte separat bestellen** (Seite 294/295)



## Warnlicht

Typ: TWL 8716 • Art.-Nr. 38716

- Farbe: Grün
- Lichtstärke: 1 Cd(p)
- **Glühlampe oder LED-Leuchtmittel**  
**bitte separat bestellen** (Seite 294/295)



## Warnlicht

Typ: TWL 8717 • Art.-Nr. 38717

- Farbe: Gelb
- Lichtstärke: 3 Cd(p)
- **Glühlampe oder LED-Leuchtmittel**  
**bitte separat bestellen** (Seite 294/295)



## System T: **SCHALLGEBER** TSG 8781 und TSG 8782

- 32 Tonfolgen mittels DIP-Schalter einstellbar
- Zuverlässige Tonerzeugung durch magnetodynamische Lautsprecher
- Hoher Schalldruck bei geringer Stromaufnahme
- Signaldauer solange Spannung anliegt

- Lautstärke / -progression regelbar
- Lautstärke: Max. 100 dB(A)
- Temperaturbereich: -30 °C bis 60 °C
- Schutzart: IP54
- Abmessungen: Ø 75 x 116 x mm



### Schallgeber

Typ: TSG 8781 • Art.-Nr. 38781

- Spannungsversorgung:  
12 – 24 V AC / DC (0,335 – 1,06 A)



### Schallgeber

Typ: TSG 8782 • Art.-Nr. 38782

- Spannungsversorgung:  
240 V AC (0,060 A)



## System T: **SCHALLGEBER** TSG 8785 und TSG 8786

- 6 Tonfolgen mittels DIP-Schalter einstellbar
- Tonfolgen: Dauerton, langsam oder schnell pulsierend
- Zuverlässige Tonerzeugung durch magnetodynamische Lautsprecher
- Signaldauer solange Spannung anliegt

- Lautstärke regelbar
- Lautstärke: Max. 81 dB(A)
- Temperaturbereich: -30 °C bis 60 °C
- Schutzart: IP54
- Abmessungen: Ø 75 x 116 x mm



### Schallgeber

Typ: TSG 8785 • Art.-Nr. 38785

- Spannungsversorgung:  
12 – 48 V AC / DC (3 – 13 mA)



### Schallgeber

Typ: TSG 8786 • Art.-Nr. 38786

- Spannungsversorgung:  
240 V AC (max. 8 mA)



## System T: **BASISELEMENT**

Bitte  
immer mit-  
bestellen!



### Basiselement für System T

Typ: TSZ 8600 • Art.-Nr. 38600

- Für waagerechte Montage oder Rohrmontage
- Das Basiselement kann direkt auf waagerechten Flächen verschraubt oder mit Befestigungszubehör kombiniert werden
- Inklusive Deckel für Abschluss des obersten Elements
- Inklusive Sockeldichtung
- Material: Schlagfestes Polycarbonat PC
- Inklusive EPDM-Dichtung für Schutzart IP65
- Inklusive sechspoliger Anschlussklemme für max. 2,5 qmm
- Abmessungen: Ø 68 x 68 mm

# System T-Mini: LED-WARN- UND BLINKLICHT

- Integrierte SMD-LEDs
- Höchste Ausfallsicherheit
- Wahlweise Warn- oder Blinklicht
- Wartungsfrei, geringer Energieverbrauch
- Spannungsversorgung: 24 V AC / DC (30 mA)

- Dauerbetrieb
- Blinkfrequenz: Ca. 110 / min ( $\pm 20$ )
- Temperaturbereich: -30 °C bis 50 °C
- Schutzart: IP65
- Abmessungen:  $\varnothing 48 \times 48$  mm



## LED-Warn- / Blinklicht

Typ: MWB 8621 • Art.-Nr. 38621

- Farbe: Gelb-Orange
- Lichtstärke: 3 Cd(p)



## LED-Warn- / Blinklicht

Typ: MWB 8622 • Art.-Nr. 38622

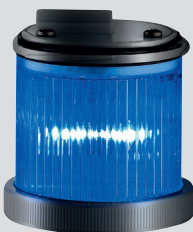
- Farbe: Rot
- Lichtstärke: 1 Cd(p)



## LED-Warn- / Blinklicht

Typ: MWB 8624 • Art.-Nr. 38624

- Farbe: Transparent
- Lichtstärke: 3 Cd(p)



## LED-Warn- / Blinklicht

Typ: MWB 8625 • Art.-Nr. 38625

- Farbe: Blau
- Lichtstärke: 1 Cd(p)



## LED-Warn- / Blinklicht

Typ: MWB 8626 • Art.-Nr. 38626

- Farbe: Grün
- Lichtstärke: 1 Cd(p)



# System T-Mini: LED-WARN- UND BLINKLICHT

- Integrierte SMD-LEDs
- Höchste Ausfallsicherheit
- Wahlweise Warn- oder Blinklicht
- Wartungsfrei, geringer Energieverbrauch
- Spannungsversorgung: 240 V AC (55 mA)

- Dauerbetrieb
- Blinkfrequenz: Ca. 110 / min ( $\pm 20$ )
- Temperaturbereich: -30 °C bis 50 °C
- Schutzart: IP65
- Abmessungen:  $\varnothing 48 \times 48$  mm



## LED-Warn- / Blinklicht

Typ: MWB 8631 • Art.-Nr. 38631

- Farbe: Gelb-Orange
- Lichtstärke: 3 Cd(p)



## LED-Warn- / Blinklicht

Typ: MWB 8632 • Art.-Nr. 38632

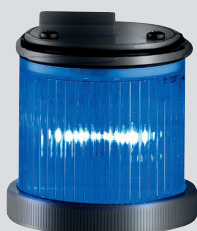
- Farbe: Rot
- Lichtstärke: 1 Cd(p)



## LED-Warn- / Blinklicht

Typ: MWB 8634 • Art.-Nr. 38634

- Farbe: Transparent
- Lichtstärke: 3 Cd(p)



## LED-Warn- / Blinklicht

Typ: MWB 8635 • Art.-Nr. 38635

- Farbe: Blau
- Lichtstärke: 1 Cd(p)



## LED-Warn- / Blinklicht

Typ: MWB 8636 • Art.-Nr. 38636

- Farbe: Grün
- Lichtstärke: 1 Cd(p)



## System T-Mini: **SCHALLGEBER** MSG 8620 und MSG 8630

- **Eine fest eingestellte Tonfolge**  
(alternierende Frequenz 800/1000 Hz)
- **Zuverlässige Tonerzeugung durch magneto-dynamische Lautsprecher**
- **Signaldauer solange Spannung anliegt**

- **Lautstärke:** Max. 77 dB(A)
- **Temperaturbereich:** -30 °C bis 50 °C
- **Schutzart:** IP65
- **Abmessungen:** Ø 48 x 61 mm



### Schallgeber

Typ: MSG 8620 • Art.-Nr. 38620

- **Spannungsversorgung:**  
24 V AC / DC (90 mA)



### Schallgeber

Typ: MSG 8630 • Art.-Nr. 38630

- **Spannungsversorgung:**  
240 V AC (15 mA)



## System T-Mini: **BASISELEMENT**

**Bitte  
immer mit-  
bestellen!**



### Basiselement für System T

Typ: MSZ 8610 • Art.-Nr. 38610

- **Für waagerechte Montage oder Rohrmontage**
- **Das Basiselement kann direkt auf waagerechten Flächen verschraubt oder mit Befestigungszubehör kombiniert werden**
- **Unterstes Element eines Modulturms**
- **Material:** Schlagfestes Polycarbonat PC
- **Inklusive 6-poliger Anschlussklemme für max. 1,5 qmm**
- **Farbe:** Schwarz
- **Schutzart:** IP65
- **Abmessungen:** Ø 55 x 97 mm

# BEFESTIGUNGS- ELEMENTE

## FÜR SYSTEM T UND T-MINI



### BEFESTIGUNGSELEMENTE IMMER MITBESTELLEN!



#### Montagesockel

Typ: KSZ 8601 • Art.-Nr.38601

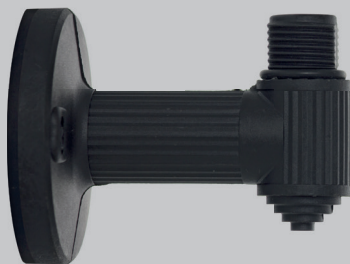
- Für waagerechte Montage
- Material: Kunststoff PA 66
- Außengewinde
- Abmessungen: Ø 68 x 35 mm



#### Verlängerungsrohr

Typ: KSZ 8603 • Art.-Nr.38603

- 100 mm-Verlängerung
- Material: Kunststoff PA 66
- Inklusive O-Ring-Dichtung für Schutzart IP65
- Abmessungen: Ø 25 x 117 mm



#### Montagewinkel

Typ: KSZ 8604 • Art.-Nr.38604

- Für senkrechte Montage / Wandmontage
- Material: Kunststoff PA 66
- Inklusive O-Ring-Dichtung für Schutzart IP65
- Ein Anschluss
- Abmessungen: Ø 69 x 85 mm



#### Montagewinkel

Typ: KSZ 8605 • Art.-Nr.38605

- Für senkrechte Montage / Wandmontage
- Material: Kunststoff PA 66
- Inklusive O-Ring-Dichtung für Schutzart IP65
- Zwei Anschlüsse
- Abmessungen: Ø 69 x 83 mm



# WARN- UND BLITZ-LEUCHTEN

Mit einer Kombination aus verschiedenen optischen und akustischen Signalen warnen unsere Blitz- und Warnleuchten an jedem Einsatzort vor Gefahren.



Scannen zur Übersicht aller Warn- und Blitzleuchten auf unserer Webseite.

- **Sehr gute Warnwirkung**  
Xenon-Röhren oder SMD-LEDs sind dank ihrer hohen Strahlkraft auch bei heller Beleuchtung oder aus weiter Entfernung gut sichtbar. 360° Rundumabstrahlung.
- **Verschiedene Blitzlicht-Signale**  
Multiblitzeuchten leuchten in definierbaren Abständen auf.
- **Zusätzlicher Schallgeber**  
Kombileuchten verfügen über einen integrierten Schallgeber, der optional gemeinsam mit dem optischen Signal ein akustisches Signal abgibt.

## KLEINE WARNLEUCHE MIT Ba15d FASSUNG

- **Vorbereitet für Glühlampen und LED-Leuchtmittel**  
12–240 V (5 W) – nicht im Lieferumfang
- **Fassung:** Ba15d
- **Anschlussklemmen für max. 1,5 qmm**
- **Rundumabstrahlung 360°**

- **Spannungsversorgung:**  
Max. 240 V AC / DC (5 W)
- **Temperaturbereich:** -30 °C bis 50 °C
- **Schutzart:** IP65
- **Abmessungen:** Ø 75 x 86 mm



### Warnleuchte mit Fassung

Typ: KWL 8101 • Art.-Nr. 38101

- Farbe: Orange
- Lichtstärke: 3 Cd(p)
- **Glühlampe oder LED-Leuchtmittel**  
**bitte separat bestellen** (Seite 294/295)



### Warnleuchte mit Fassung

Typ: KWL 8102 • Art.-Nr. 38102

- Farbe: Rot
- Lichtstärke: 1 – 2 Cd(p)
- **Glühlampe oder LED-Leuchtmittel**  
**bitte separat bestellen** (Seite 294/295)



### Warnleuchte mit Fassung

Typ: KWL 8106 • Art.-Nr. 38106

- Farbe: Grün
- Lichtstärke: 1 Cd(p)
- **Glühlampe oder LED-Leuchtmittel**  
**bitte separat bestellen** (Seite 294/295)



## KLEINE LED-MULTIBLITZLEUCHTE

- Integrierte superhelle SMD-LEDs
- Höchste Ausfallsicherheit
- Funktionen: Dauerleuchte, Einfach-, Doppel- (Xenon-Effekt) oder Dreifachblitz einstellbar über DIP-Schalter
- Wartungsfrei, geringer Energieverbrauch

- Dauerbetrieb
- Blitzfrequenz: Ca. 150 Blitze/Minute
- Temperaturbereich: -30 °C bis 60 °C
- Schutzart: IP65
- Abmessungen: Ø 75 x 79 mm



### LED-Multiblitzeuchte

Typ: KBZ 8211 • Art.-Nr. 38211

- Farbe: Orange
- Lichtstärke: 20 Cd(p)
- Spannungsversorgung:  
12 – 24 V AC / DC (0,055 A)



### LED-Multiblitzeuchte

Typ: KBZ 8212 • Art.-Nr. 38212

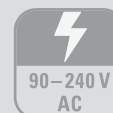
- Farbe: Rot
- Lichtstärke: 8 Cd(p)
- Spannungsversorgung:  
12 – 24 V AC / DC (0,055 A)



### LED-Multiblitzeuchte

Typ: KBZ 8221 • Art.-Nr. 38221

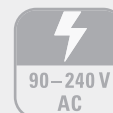
- Farbe: Orange
- Lichtstärke: 20 Cd(p)
- Spannungsversorgung:  
90 – 240 V AC (0,02 A)



### LED-Multiblitzeuchte

Typ: KBZ 8222 • Art.-Nr. 38222

- Farbe: Rot
- Lichtstärke: 8 Cd(p)
- Spannungsversorgung:  
90 – 240 V AC (0,02 A)



**Zwingend erforderliches Zubehör:** Adaptersockel (38002) und Befestigungselement (38001 oder 38004 oder 38005)

**Optionales Zubehör:** Verlängerungsrohr (38003)

**Bitte jeweils separat bestellen:** Spezialverzahnung als Vibrationsschutz. Anschlussklemmen für maximal 1,5 qmm.

# BEFESTIGUNGSELEMENTE IMMER MITBESTELLEN!



## Montagesockel

Typ: KSZ 8001 • Art.-Nr. 38001

- Farbe: Grau
- Für waagerechte Montage
- Mit Außengewinde
- Schutzart: IP65
- Abmessungen: Ø 60 x 35 mm

Für Kombi-  
nationen  
erforderlich!



## Adaptersockel

Typ: KSZ 8002 • Art.-Nr. 38002

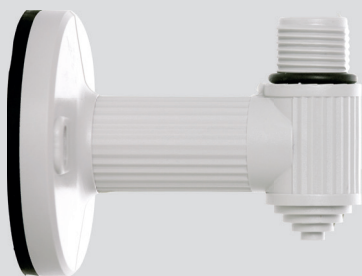
- Farbe: Grau
- Mit Innengewinde
- **Wird direkt an die Leuchte angeschraubt. Erforderlich, um Kombinationen mit dem restlichen Zubehör zu ermöglichen!**
- Kunststoff: PA 6.6
- Schutzart: IP65
- Abmessungen: Ø 60 x 38 mm



## Verlängerungsrohr

Typ: KSZ 8003 • Art.-Nr. 38003

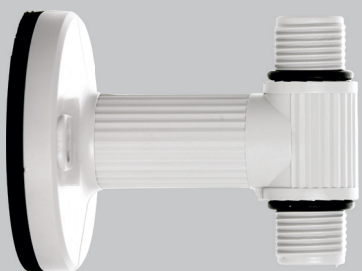
- Farbe: Grau
- 100 mm-Verlängerung
- Mit Außengewinde
- Schutzart: IP65
- Abmessungen: Ø 25 x 117 mm



## Montagewinkel

Typ: KSZ 8004 • Art.-Nr. 38004

- Farbe: Grau
- Für senkrechte Montage / Wandmontage
- Ein Anschluss
- Schutzart: IP65
- Abmessungen: Ø 69 x 85 mm



## Montagewinkel

Typ: KSZ 8005 • Art.-Nr. 38005

- Farbe: Grau
- Für senkrechte Montage / Wandmontage
- Zwei Anschlüsse
- Schutzart: IP65
- Abmessungen: Ø 69 x 85 mm

# MITTLERE LED-MULTIBLITZLEUCHE

- Integrierte superhelle SMD-LEDs
- Höchste Ausfallsicherheit
- Funktionen: Dauerleuchte, Dreifachblitz (Xenon-Effekt)
- Wartungsfrei, geringer Energieverbrauch
- Dauerbetrieb
- Blitzfrequenz: Ca. 150 Blitze / Minute
- Temperaturbereich: -30 °C bis 60 °C
- Schutzart: IP65
- Abmessungen: Ø 106 x 63 mm



## LED-Multiblitzleuchte

Typ: MBZ 8411 • Art.-Nr. 38411

- Farbe: Orange
- Lichtstärke: 22 Cd(p)
- Spannungsversorgung:  
12 – 24 V AC / DC (0,32 A)



## LED-Multiblitzleuchte

Typ: MBZ 8412 • Art.-Nr. 38412

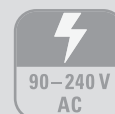
- Farbe: Rot
- Lichtstärke: 13 Cd(p)
- Spannungsversorgung:  
12 – 24 V AC / DC (0,32 A)



## LED-Multiblitzleuchte

Typ: MBZ 8421 • Art.-Nr. 38421

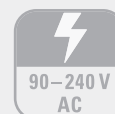
- Farbe: Orange
- Lichtstärke: 22 Cd(p)
- Spannungsversorgung:  
90 – 240 V AC (0,075 A)



## LED-Multiblitzleuchte

Typ: MBZ 8422 • Art.-Nr. 38422

- Farbe: Rot
- Lichtstärke: 13 Cd(p)
- Spannungsversorgung:  
90 – 240 V AC (0,075 A)



# GROSSE WARN- UND BLITZLEUCHTEN

- **Vorbereitet für Glühlampen und LED-Leuchtmittel**  
12–240 V (25 W) – nicht im Lieferumfang
- **Fassung:** Ba15d
- **Anschlussklemmen für max. 1,5 qmm**
- **Rundumabstrahlung 360°**
- **Wartungsfrei, geringer Energieverbrauch**

- **Spannungsversorgung:**  
Max. 240 V AC / DC (25 W)
- **Temperaturbereich:** -30 °C bis 50 °C
- **Schutzart:** IP54
- **Abmessungen:** Ø 138 x 115 mm



## Warnlicht mit Fassung

Typ: GWL 8511 • Art.-Nr. 38511

- Farbe: Orange
- Lichtstärke: 56 Cd(p)
- **Glühlampe oder LED-Leuchtmittel**  
**bitte separat bestellen** (Seite 294/295)



## Warnlicht mit Fassung

Typ: GWL 8512 • Art.-Nr. 38512

- Farbe: Rot
- Lichtstärke: 24 Cd(p)
- **Glühlampe oder LED-Leuchtmittel**  
**bitte separat bestellen** (Seite 294/295)



## Warnlicht mit Fassung

Typ: GWL 8516 • Art.-Nr. 38516

- Farbe: Grün
- Lichtstärke: 10 Cd(p)
- **Glühlampe oder LED-Leuchtmittel**  
**bitte separat bestellen** (Seite 294/295)



# GROSSE BLITZLEUCHTEN

- **Hohe Warnwirkung durch Xenon-Blitzröhre (6 Joule)**  
– im Lieferumfang enthalten
- **Einsatzbereich:** Gefahrenbereiche wie z.B. in Industriebetrieben oder Alarmanlagen
- **Rundumabstrahlung:** 360°
- **Anschlussklemmen** (für max. 1,5 qmm)
- **Wechselbare Xenon-Blitzröhre**
- **Blitzfrequenz:** 65 Blitze / Minute
- **Temperaturbereich:** -10 °C bis 40 °C
- **Schutzart:** IP54
- **Abmessungen:** Ø 138 x 115 mm



## Blitzlicht

Typ: GBZ 8601 • Art.-Nr. 38531

- Farbe: Orange
- Lichtstärke: 3360 Cd(p)
- Spannungsversorgung:  
12 – 24 V AC / DC (1,8 / 0,85 A)



## Blitzlicht

Typ: GBZ 8602 • Art.-Nr. 38532

- Farbe: Rot
- Lichtstärke: 1440 Cd(p)
- Spannungsversorgung:  
12 – 24 V AC / DC (1,8 / 0,85 A)



## Blitzlicht

Typ: GBZ 8611 • Art.-Nr. 38551

- Farbe: Orange
- Lichtstärke: 3360 Cd(p)
- Spannungsversorgung:  
240 V AC (0,1 A)



## Blitzlicht

Typ: GBZ 8612 • Art.-Nr. 38552

- Farbe: Rot
- Lichtstärke: 1440 Cd(p)
- Spannungsversorgung:  
240 V AC (0,1 A)



## GROSSE BLITZLEUCHTEN

- **Hohe Warnwirkung durch Xenon-Blitzröhre (6 Joule)**  
– im Lieferumfang enthalten
- **Hervorragende Lichtverteilung durch Spezialoptik**
- **Hohe Ausfallsicherheit, da keine bewegten Teile**
- **Einsatzbereich:** Gefahrenbereiche wie z.B. in Industriebetrieben oder Alarmanlagen
- **M16 Verschraubung**
- **Wechselbare Xenon-Blitzröhre**
- **Blitzfrequenz:** Ca. 85 Blitze / Minute
- **Temperaturbereich:** -30 °C bis 40 °C
- **Schutzart:** IP54
- **Abmessungen:** Ø 130 x 138,5 mm



### Blitzleuchte

Typ: GBZ 8621 • Art.-Nr. 38553

- Farbe: Orange
- Lichtstärke: 2650 Cd(p)
- Spannungsversorgung: 240 V AC (0,09 A)



### Blitzleuchte

Typ: GBZ 8622 • Art.-Nr. 38554

- Farbe: Rot
- Lichtstärke: 2650 Cd(p)
- Spannungsversorgung: 240 V AC (0,09 A)



# GROSSE KOMBI-BLITZLEUCHE

- **Hohe Warnwirkung durch Xenon-Blitzröhre (6 Joule)**  
– im Lieferumfang enthalten
- **Einsatzbereich:** Gefahrenbereiche wie z.B. in Industriebetrieben oder Alarmanlagen
- **Rundumabstrahlung:** 360°
- **Inkl. Piezo-Schallgeber** (Ton und Blitz gleichzeitig)
- **Anschlussklemmen für max. 1,5 qmm**
- **Wechselbare Xenon-Blitzröhre**
- **Blitzfrequenz:** Ca. 65 Blitze / Minute
- **Temperaturbereich:** -10 °C bis 40 °C
- **Schutzart:** IP30 (Schutzklasse 2)
- **Abmessungen:** Ø 138 x 115 mm



## Kombi-Blitzleuchte

Typ: HBZ 8541 • Art.-Nr. 38541

- Farbe: Orange
- Lichtstärke: 3360 Cd(p)
- Lautstärke: 80 dB(A)
- Spannungsversorgung:  
24 V DC (0,85 A)



## Kombi-Blitzleuchte

Typ: HBZ 8542 • Art.-Nr. 38542

- Farbe: Rot
- Lichtstärke: 1440 Cd(p)
- Lautstärke: 80 dB(A)
- Spannungsversorgung:  
24 V DC (0,85 A)



## Kombi-Blitzleuchte

Typ: HBZ 8571 • Art.-Nr. 38571

- Farbe: Orange
- Lichtstärke: 3360 Cd(p)
- Lautstärke: 72 dB(A)
- Spannungsversorgung:  
240 V AC (0,1 A)



## Kombi-Blitzleuchte

Typ: HBZ 8572 • Art.-Nr. 38572

- Farbe: Rot
- Lichtstärke: 1440 Cd(p)
- Lautstärke: 72 dB(A)
- Spannungsversorgung:  
240 V AC (0,1 A)



# GROSSE BLITZLEUCHE

- **Hohe Warnwirkung durch Xenon-Blitzröhre (6 Joule)**  
– im Lieferumfang enthalten
- **Einsatzbereich:** Gefahrenbereiche wie z.B. in Industriebetrieben oder Alarmanlagen
- **Rundumabstrahlung:** 360°
- **Hohe Ausfallsicherheit, da keine bewegten Teile**
- **Anschlussklemmen für max. 1,5 qmm**
- **Wechselbare Xenon-Blitzröhre**
- **Blitzfrequenz:** Ca. 65 Blitze / Minute
- **Temperaturbereich:** -30 °C bis 40 °C
- **Schutzart:** IP55
- **Abmessungen:** Ø 152 x 209 mm



## Blitzleuchte

Typ: BLZ-R 7357 • Art.-Nr. 37357

- Farbe: Orange
- Lichtstärke: 2650 Cd(p)
- Hervorragende Lichtverteilung durch Spezialoptik
- Spannungsversorgung: 240 V AC (0,1 A)



## Blitzleuchte

Typ: BLZ-R 7352 • Art.-Nr. 37352

- Farbe: Rot
- Lichtstärke: 2650 Cd(p)
- Hervorragende Lichtverteilung durch Spezialoptik
- Spannungsversorgung: 240 V AC (0,1 A)





# DREHSPIEGEL- LEUCHTEN

Mit einem rotierenden Lichtkegel geben unsere Drehspiegelleuchten auf 360° ein optisches Signal ab.



- **Optimale Lichtausbeute**  
Halogenlampen und handelsübliche Glühlampen verbreiten ein dauerhaft sichtbares optisches Signal, auch in heller Umgebung. 360° Rundumabstrahlung.
- **Geeignet für den Dauereinsatz**  
Drehspiegelleuchten sind ideal in Bereichen, die eine dauerhafte Signalleuchte benötigen.



Scannen zur Übersicht aller  
Drehspiegelleuchten auf unserer  
Webseite.

# DREHSPIEGEL-LEUCHTEN

- Hohe Warnwirkung durch wechselbare Halogen-Lampen H1 – nicht im Lieferumfang enthalten
- **Einsatzbereich:** Gefahrenbereiche wie z.B. in Industriebetrieben oder Alarmanlagen
- **Kugelgelagerter Spiegel aus korrosionsfestem Metall**
- **Langlebiger Zahnradantrieb mit Permanentfettung**
- **Anschlussklemmen für max. 1,5 qmm**
- **Spiegeldrehzahl:** 160 Umdrehungen / Minute
- **Temperaturbereich:** -30 °C bis 50 °C
- **Schutzart:** IP55
- **Abmessungen:** Ø 145 x 193 mm



## Drehspiegel-Leuchte

Typ: DSL 7307 • Art.-Nr. 37307

- Farbe: Orange
- Lichtstärke: 10.000 Cd(p)
- Spannungsversorgung: 12 – 24 V DC (4,8 / 3,1 A)
- **Halogenlampen bitte separat bestellen** (Seite 293)



## Drehspiegel-Leuchte

Typ: DSL 7302 • Art.-Nr. 37302

- Farbe: Rot
- Lichtstärke: 10.000 Cd(p)
- Spannungsversorgung: 12 – 24 V DC (4,8 / 3,1 A)
- **Halogenlampen bitte separat bestellen** (Seite 293)



## Drehspiegel-Leuchte

Typ: DSL 7327 • Art.-Nr. 37327

- Farbe: Orange
- Lichtstärke: 10.000 Cd(p)
- Spannungsversorgung: 240 V AC (0,2 A)
- **Halogenlampen bitte separat bestellen** (Seite 293)



## Drehspiegel-Leuchte

Typ: DSL 7322 • Art.-Nr. 37322

- Farbe: Rot
- Lichtstärke: 10.000 Cd(p)
- Spannungsversorgung: 240 V AC (0,2 A)
- **Halogenlampen bitte separat bestellen** (Seite 293)



# DREHSPIEGEL-LEUCHTEN

- **Gute Lichtausbeute mit handelsüblichen Glühlampen, 25 W (Ba15d)** – im Lieferumfang enthalten
- **Einsatzbereich:** Gefahrenbereiche wie z.B. in Industriebetrieben oder Alarmanlagen
- **Kugelgelagerter Spiegel aus korrosionsfestem Metall**
- **Langlebiger Zahnradantrieb mit Permanentfettung**
- **Anschlussklemmen für max. 1,5 qmm**
- **Spiegeldrehzahl:** 160 Umdrehungen / Minute
- **Temperaturbereich:** -30 °C bis 50 °C
- **Schutzart:** IP55
- **Abmessungen:** Ø 152 x 209 mm



## Drehspiegel-Leuchte

Typ: DSL 7361 • Art.-Nr. 37361

- Farbe: Orange
- Lichtstärke: 3000 Cd(p)
- Lautstärke: 80 dB(A)
- Spannungsversorgung: 24 V AC (1,1 A)



## Drehspiegel-Leuchte

Typ: DSL 7362 • Art.-Nr. 37362

- Farbe: Rot
- Lichtstärke: 3000 Cd(p)
- Lautstärke: 80 dB(A)
- Spannungsversorgung: 24 V AC (1,1 A)



## Drehspiegel-Leuchte

Typ: DSL 7337 • Art.-Nr. 37337

- Farbe: Orange
- Lichtstärke: 400 Cd(p)
- Lautstärke: 72 dB(A)
- Spannungsversorgung: 240 V AC (0,11 A)



## Drehspiegel-Leuchte

Typ: DSL 7332 • Art.-Nr. 37332

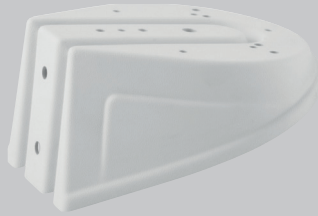
- Farbe: Rot
- Lichtstärke: 400 Cd(p)
- Lautstärke: 72 dB(A)
- Spannungsversorgung: 240 V AC (0,11 A)



# ZUBEHÖR

## BEFESTIGUNGSELEMENTE UND LEUCHTMITTEL

### BEFESTIGUNGSELEMENTE FÜR DREHSPIEGEL-LEUCHTEN

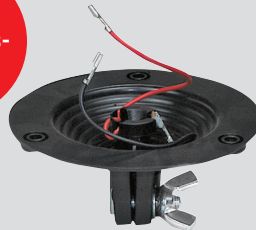


#### Wandkonsole

Typ: DSZ 7395 • Art.-Nr. 37395

- Farbe: Grau
- Senkrechte Montage (Wandmontage)
- Stabile Kunststoffausführung
- Abmessungen: 185 x 100 x 190 mm

Inklusive  
Anschluss-  
leitungen



#### Aufsteckflansch

Typ: DSZ 7391 • Art.-Nr. 37391

- Nur für DSL 7302 und 7307
- Rohrdurchmesser: 24 mm
- Nach DIN (Base A)
- Stabile PVC-Ausführung
- Inklusive Anschlussleitungen
- Abmessungen: Ø 150 x 58 mm

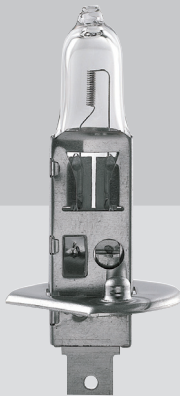


#### Schutzkorb

Typ: DSZ 7394 • Art.-Nr. 37394

- Nur für DSL 7302 und 7307
- Metall rostfrei
- Abmessungen: Ø 189 x 206 mm

### HALOGENLAMPEN FÜR DREHSPIEGEL-LEUCHTEN



#### Halogenlampe

Typ: DSZ 7381 • Art.-Nr. 37381

- Spannungsversorgung: 12 V (55 Watt)
- Sockel: H1
- Ersatzleuchtmittel für: DSL 730x und DSL 732x Serie
- Abmessungen: Ø 24 x 55 mm

#### Halogenlampe

Typ: DSZ 7382 • Art.-Nr. 37382

- Spannungsversorgung: 24 V (70 Watt)
- Sockel: H1
- Ersatzleuchtmittel für: DSL 730x Serie
- Abmessungen: Ø 24 x 55 mm

### XENON-BLITZRÖHRE FÜR BLITZLEUCHTEN BLZ-R, GBZ, HBZ



#### Xenon-Röhre

Typ: DSZ 7383 • Art.-Nr. 37383

- Ersatzleuchtmittel für: BLZ-R 735x, GBZ 86xx und HBZ 85xx Serie
- Sockel: DIN-Sockel 3-polig
- Leistung: 6 Joule
- Abmessungen: 24 x 70 x 10 mm

## LED-LEUCHTMITTEL für Fassung Ba15d



- LED-Leuchtmittel** • Typ: KSZ-LED 8661 • Art.-Nr. 38661
- Farbe: Gelb-Orange • Spannungsversorgung: 24 V AC / DC (45 mA)
  - Abmessungen: Ø 18 x 50 mm



- LED-Leuchtmittel** • Typ: KSZ-LED 8651 • Art.-Nr. 38651
- Farbe: Gelb-Orange • Spannungsversorgung: 230 – 240 V AC (50 mA)
  - Abmessungen: Ø 18 x 50 mm



- LED-Leuchtmittel** • Typ: KSZ-LED 8662 • Art.-Nr. 38662
- Farbe: Rot • Spannungsversorgung: 24 V AC / DC (45 mA)
  - Abmessungen: Ø 18 x 50 mm



- LED-Leuchtmittel** • Typ: KSZ-LED 8652 • Art.-Nr. 38652
- Farbe: Rot • Spannungsversorgung: 230 – 240 V AC (50 mA)
  - Abmessungen: Ø 18 x 50 mm



- LED-Leuchtmittel** • Typ: KSZ-LED 8664 • Art.-Nr. 38664
- Farbe: Weiß • Spannungsversorgung: 24 V AC / DC (50 mA)
  - Abmessungen: Ø 18 x 50 mm



- LED-Leuchtmittel** • Typ: KSZ-LED 8654 • Art.-Nr. 38654
- Farbe: Weiß • Spannungsversorgung: 230 – 240 V AC (55 mA)
  - Abmessungen: Ø 18 x 50 mm



- LED-Leuchtmittel** • Typ: KSZ-LED 8665 • Art.-Nr. 38665
- Farbe: Blau • Spannungsversorgung: 24 V AC / DC (65 mA)
  - Abmessungen: Ø 18 x 50 mm



- LED-Leuchtmittel** • Typ: KSZ-LED 8655 • Art.-Nr. 38655
- Farbe: Blau • Spannungsversorgung: 230 – 240 V AC (70 mA)
  - Abmessungen: Ø 18 x 50 mm



- LED-Leuchtmittel** • Typ: KSZ-LED 8666 • Art.-Nr. 38666
- Farbe: Grün • Spannungsversorgung: 24 V AC / DC (45 mA)
  - Abmessungen: Ø 18 x 50 mm



- LED-Leuchtmittel** • Typ: KSZ-LED 8656 • Art.-Nr. 38656
- Farbe: Grün • Spannungsversorgung: 230 – 240 V AC (50 mA)
  - Abmessungen: Ø 18 x 50 mm



## LED-Leuchtmittel

Farbintensive LED-Leuchtmittel mit hoher Lichtintensität und Ba15d-Sockel zum vielfältigen Einsatz in Industrie und Gewerbe. LED-Leuchtmittel können in allen Leuchten der Baureihen System T (TWL, TBL), KWL, GWL verwendet werden. Bei den Leuchten der Baureihen KWL und GWL ist zu berücksichtigen, dass eine Abstrahlung des Lichtes radial erfolgt. Bestellen Sie die LED-Leuchtmittel bitte immer in der gleichen Farbe wie die Optik der entsprechenden Leuchte. Das LED-Leuchtmittel der KSZ-LED 8661 (Gelb/Orange) eignet sich sowohl zum Einsatz in gelben als auch in orangen Leuchten. Die Lichtstärke der LED-Leuchtmittel „KSZ-LEDxxxx“ entspricht im eingebauten Zustand den angegebenen Lichtstärken der Lichtmodule.

# GLÜHLAMPEN für Fassung Ba15d



## Glühlampe

Typ: DSZ 7396 • Art.-Nr. 37396

- Spannungsversorgung: 24 V (25 Watt)
- Sockel: Ba15d
- Für DSL 7361 und DSL 7362
- Abmessungen: Ø 25 x 64 mm



## Glühlampe

Typ: DSZ 7397 • Art.-Nr. 37397

- Spannungsversorgung: 240 V (25 Watt)
- Sockel: Ba15d
- Für DSL 7332 und DSL 7337
- Abmessungen: Ø 25 x 64 mm



## Glühlampe

Typ: GSZ 8591 • Art.-Nr. 38591

- Spannungsversorgung: 12 V (25 Watt)
- Sockel: Ba15d
- Für GWL 85xx
- Abmessungen: Ø 25 x 65 mm



## Glühlampe

Typ: GSZ 8592 • Art.-Nr. 38592

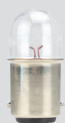
- Spannungsversorgung: 24 V (25 Watt)
- Sockel: Ba15d
- Für GWL 85xx
- Abmessungen: Ø 25 x 65 mm



## Glühlampe

Typ: GSZ 8593 • Art.-Nr. 38593

- Spannungsversorgung: 240 V (25 Watt)
- Sockel: Ba15d
- Für GWL 85xx
- Abmessungen: Ø 44 x 65 mm



## Glühlampe

Typ: KSZ 8595 • Art.-Nr. 38595

- Spannungsversorgung: 12 V (5 Watt)
- Sockel: Ba15d
- Für TWL 871x, TBL 87xx und KWL 810x
- Abmessungen: Ø 16 x 35 mm



## Glühlampe

Typ: KSZ 8596 • Art.-Nr. 38596

- Spannungsversorgung: 24 V (5 Watt)
- Sockel: Ba15d
- Für TWL 871x, KWL 810x und TBL 87xx
- Abmessungen: Ø 16 x 35 mm



## Glühlampe

Typ: KSZ 8597 • Art.-Nr. 38597

- Spannungsversorgung: 240 V (5 Watt)
- Sockel: Ba15d
- Für TWL 871x, KWL 810x und TBL 87xx
- Abmessungen: Ø 16 x 35 mm









# Schulungen

Ein technisch komplexes Produkt verlangt meist nach einer korrekten, sorgfältigen Anwendung und Installation.

Wir als Hersteller möchten Ihnen gerne die Möglichkeit anbieten, mehr über unsere Produkte zu erfahren.

In unserem Showroom in Hennef führen wir Schulungen für Elektriker und den Großhandel durch, vom Basis-Wissen bis hin zum technischen Workshop.



**GROTHE**  
**urmet**

## Grothe GmbH

Löhestraße 22, 53773 Hennef

Fon: +49 (0)2242 8890-0

Fax: +49 (0)2242 8890-36

info@grothe.de • www.grothe.de

## Grothe GmbH

Service-Hotline

Fon: +49 (0)2242 8890-56

Fax: +49 (0)2242 8890-37

service@grothe.de