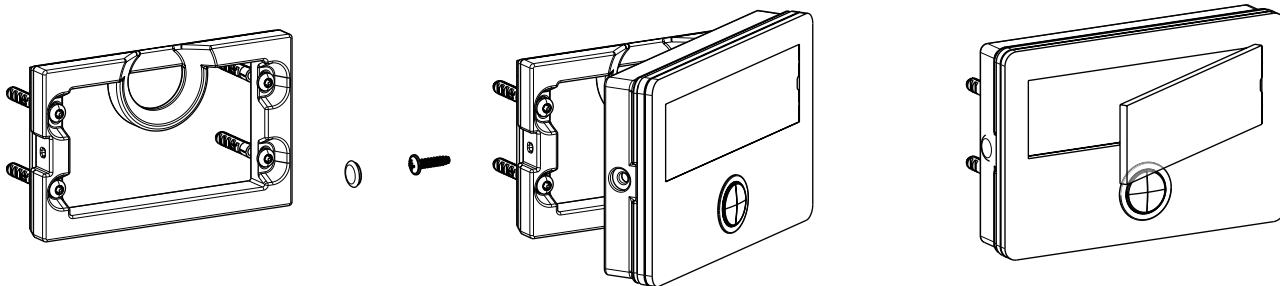


Installationsanleitung

Klingeltaster Serie ETA 640



1. Montage des Klingeltasters • Installation of the doorbell button • Montage du bouton-poussoir de sonnette • Montage van de belknop

Nachdem Sie den Taster installiert haben, befestigen Sie den Aufputzrahmen mit Dübel und Schrauben an der Wand. ACHTUNG: Die Runde Öffnung zeigt die Position des Klingeltasters: Oben oder unten. Beide Montagevarianten sind möglich.

Die Etagenplattenabdeckung wird seitlich eingehakt und über den Montageadapter gestülpt. Die Runde Öffnung der Montageplatte muss sich anschließend hinter dem Protact Klingeltaster befinden. Die Etagenplattenabdeckung wird seitlich mit einer Schraube gesichert, die in den Montageadapter geschraubt wird. Die Schraube wird anschließend mit einer Kappe abgedeckt.

After installing the button, attach the surface-mounted frame to the wall using dowels and screws. ATTENTION: The round opening indicates the position of the bell button: top or bottom. Both mounting options are possible.

The floor plate cover is hooked in at the side and slipped over the mounting adapter. The round opening in the mounting plate must then be behind the Protact bell button. The floor plate cover is secured at the side with a screw that is screwed into the mounting adapter. The screw is then covered with a cap.

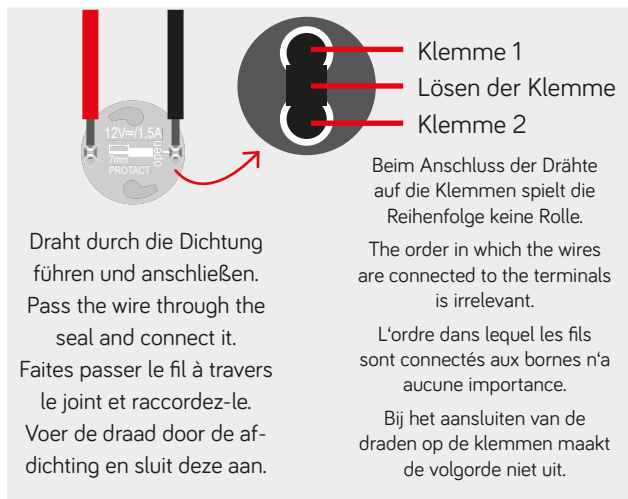
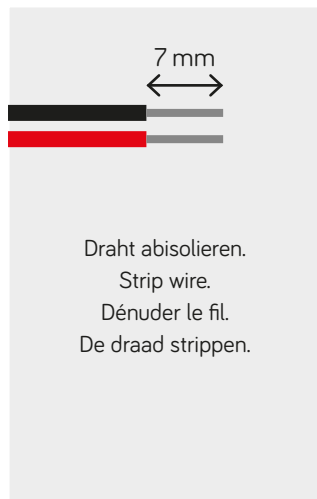
Après avoir installé le bouton, fixez le cadre apparent au mur à l'aide de chevilles et de vis. ATTENTION : l'ouverture ronde indique la position du bouton de sonnette : en haut ou en bas. Les deux variantes de montage sont possibles.

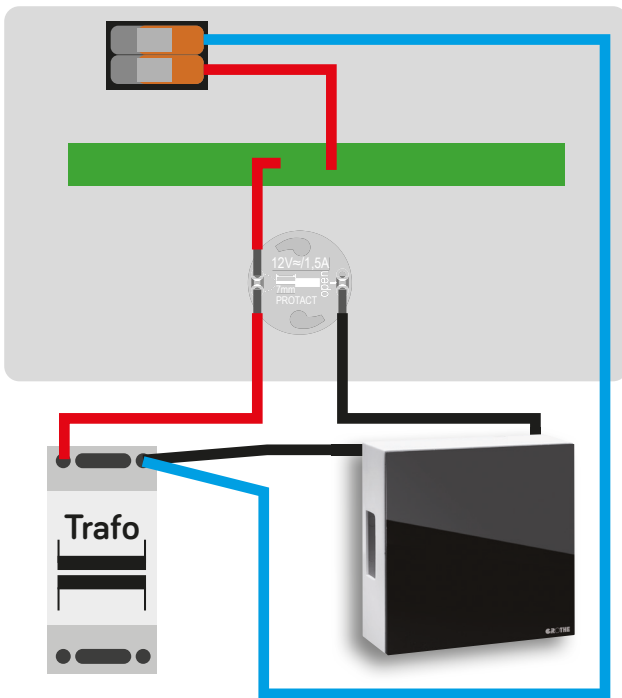
Le cache de la plaque d'étage est accroché latéralement et sur l'adaptateur de montage. L'ouverture ronde de la plaque de montage doit ensuite se trouver derrière le bouton de sonnette Protact. Le cache de la plaque d'étage est fixé latéralement à l'aide d'une vis qui est vissée dans l'adaptateur de montage. La vis est ensuite recouverte d'un capuchon.

Nadat u de drukknop hebt geïnstalleerd, bevestigt u het opbouwframe met pluggen en schroeven aan de muur. LET OP: De ronde opening geeft de positie van de belknop aan: boven of onder. Beide montagevarianten zijn mogelijk.

De afdekplaat voor de verdieping wordt aan de zijkant vastgehaakt en over de montageadapter geschoven. De ronde opening van de montageplaat moet zich vervolgens achter de Protact-belknop bevinden. De afdekplaat voor de verdieping wordt aan de zijkant vastgezet met een schroef die in de montageadapter wordt geschroefd. De schroef wordt vervolgens afgedekt met een kapje.

2. Anschluss des PROTACT-Tasters • Connecting the PROTACT push button • Raccordement du bouton-poussoir PROTACT • Aansluiting van de PROTACT-knop





Beispiel Verdrahtung mit Transformator und Gong - mit LED-Beleuchtung

Example wiring with transformer and chime - with LED lighting • Exemple de câblage avec transformateur et gong - avec éclairage LED • Voorbeeld van bedrading met transformator en gong - met ledverlichting

Wenn Sie keine Möglichkeit für eine Stromversorgung der LED haben (blauer Draht), können Sie auch nur den PROTACT-Taster anschließen (roter und schwarzer Draht).

If you do not have a power supply for the LED (blue wire), you can also connect only the PROTACT button (red and black wires).

Si vous n'avez pas la possibilité d'alimenter la LED en électricité (fil bleu), vous pouvez également connecter uniquement le bouton PROTACT (fils rouge et noir).

Als u geen mogelijkheid hebt om de LED van stroom te voorzien (blauwe draad), kunt u ook alleen de PROTACT-knop aansluiten (rode en zwarte draad).



Elektroschrott gehört NICHT in den Hausmüll!

Elektrogeräte mit dieser Kennzeichnung müssen getrennt gesammelt und umweltgerecht wiederverwertet werden (gemäß Europäischer Richtlinie über Elektro- und Elektronik-Altgeräte (W.E.E.E.) und ihre Umsetzung in nationales Recht; Elektro- und Elektronikgerätegesetz, Gesetz über das Inverkehrbringen, die Rücknahme und die umweltverträgliche Entsorgung von Elektro- und Elektronikgeräten (ElektroG)).

Bitte entsorgen Sie unbrauchbare oder ausrangierte Elektrogeräte ausschließlich über die Rückgabe- und Sammelsysteme oder über den Hersteller bzw. Importeur.



Les déchets électroniques n'appartiennent pas aux ordures ménagères!

Les appareils électriques portant cette marque doivent être collectés séparément et recyclés de manière écologiquement rationnelle (Conformément à la Directive Européenne relative aux appareils électriques et électroniques usagés (DEEE) et à son application dans le droit national, Loi allemande sur les appareils électriques et électroniques, à la loi sur la mise sur le marché, la reprise et l'élimination écologique des équipements électriques et appareils électroniques (ElektroG)).

Veillez enlever les appareils électriques inutilisables ou rejetés uniquement par les des systèmes de retour et de collecte ou par le fabricant ou l'importateur.



E-waste does NOT belong in the domestic waste!

Electrical appliances bearing this mark must be collected separately and reused in an environmentally sound manner (in accordance with the European Waste Electrical and Electronic Equipment Directive (WEEE) and its transposition into national law), German Act for Electrical and Electronic Equipment, Act on the Sale, Return and Environmentally Sound Disposal of Electrical Equipment and electronic devices (ElektroG)).

Please dispose of unusable or discarded electrical appliances only via the return and collection systems or via the manufacturer or importer.



E-waste behoort NIET thuis in het huisafval!

Elektrische apparaten met dit merkteken moeten apart worden ingezameld en op een milieuverantwoorde manier worden gerecycled (in overeenstemming met de Europese richtlijn betreffende afgedankte elektrische en elektronische apparatuur (AEEA) en de omzetting in nationaal recht, de wet inzake elektrische en elektronische apparatuur, de wet op het in de handel brengen, terugnemen en milieuvriendelijke verwijdering van elektrische apparatuur en elektronische apparaten (ElektroG)).

Gooi onbruikbare of afgedankte elektrische apparaten alleen weg via het retour- en inzamelsysteem of via de fabrikant of importeur.

Grothe GmbH

Löhestraße 22, 53773 Hennef
info@grothe.de • www.grothe.de

MV556400 02/26

GROTHE